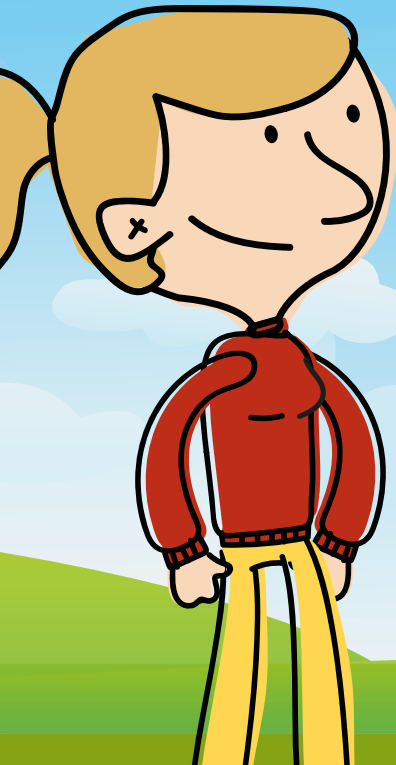




Bromölla  
kommun

# SORTERINGSGUIDE

VILLA & FRITIDSHUS



## KÄLLSORTERING

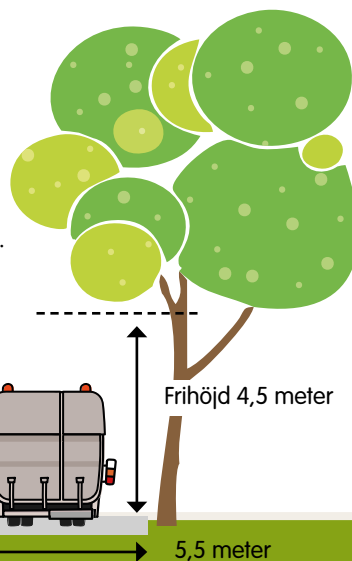
DU SORTERAR, VI ÅTERVINNAR

Avfall är en tillgång och resurs som ska tas tillvara. Detta för att minska utsläppen\*, spara på energi och råvaror. Det gör vi enklast genom att källsortera. Källsortering innebär att du som kommuninvånare sorterar ditt avfall utifrån vilket material det består av och lägger det i rätt fack i kärlet. Vi ansvarar sedan för att det återvinns på bästa sätt!

### Tips för bra sortering!

1. Töm matförpackningarna ordentligt på innehållet. Vill du undvika obehaglig lukt kan du skölja ur dem med kallt vatten.
2. Platta till förpackningar och lägg dem gärna i varandra. Då tar de mindre plats i kärlet och sopbilen.
3. Packa mjukplasten i en plastpåse. Då tar det mindre plats och fastnar inte i sopbilen vid tömning.

Var tredje pappersförpackning i affären är gjord av återvunnet papper.



### Farbar väg - gör plats för sopbilen

- Se till att det råder god sikt. Buskar, träd och häckar ansade.
- Se till att röja grenar som kan utgöra hinder för framkomlighet längs vägen.
- Kontrollera att det finns vändplats om du bor vid en stickväg.
- Kontrollera om vägen fungerar att köra på för renhållningsfordon och lastbilar vid alla årstider.



## AVFALLSKÄRL

PLACERING OCH TÖMNING

Hyra av käril ingår i ditt abonnemang. Ansvaret ligger därför på dig att se till att de placeras och förvaras på ett säkert sätt. Ge dem lite extra omtanke med en rengöring då och då, det mår både du, kärilen och våra chaufförer bra av.

### Uppställningsplats

Fyrfackskärilen har tre hjul och är lätta att hantera. Det lilla hjulet är låsbart vilket ger stabilitet. Det får vara låst om det är vänt mot chauffören på hämtningsdagen. I annat fall ska hjulet vara olåst.

Fyrfackskärilen kan stå vända åt det håll som är bekvämast för dig, förutsatt att de står och rullas på en plan, kantfri och hårdgjord yta (t.ex. asfalt, stensatt eller gjutet). Se bara efter så att det inte är något i vägen som kan göra det svårt för hämtningspersonalen att vända på kärlet.

### Placering på tömningsdag

- Placera kärilen vid fastighetsgränsen så nära som möjligt den plats där sopbilen stannar
- Gångvägen till kärilen skall ha hårdgjord yta och vara fri från hinder
- Vintertid ska gångvägen snöröjas och halkbekämpas.
- Körvägen ska vara framkomlig för sopbilen

### Om kärilen inte töms

Låt kärilen stå kvar på uppställningsplatsen tills de tömts.

*Kontakta kundtjänst om det dröjer mer än en dag.*

### Helgdagar i veckorna

Vid helgdagar kan tömning komma att ske +/- 2 dagar.

*Aktuell information om avvikande hämtningsdagar uppdateras löpande på kommunens hemsida.*

### Felsorterat avfall

Felsorterat avfall töms ej. Du får ett meddelande på kärlet om vad du behöver rätta till. Kontakta därefter kundtjänst för att boka in en ny tömning.

### Fastfruset avfall

Vintertid kan avfallet frysa fast i kärilen. Se därför till att lösgöra avfallet på tömningsdagen.

### Tänk på

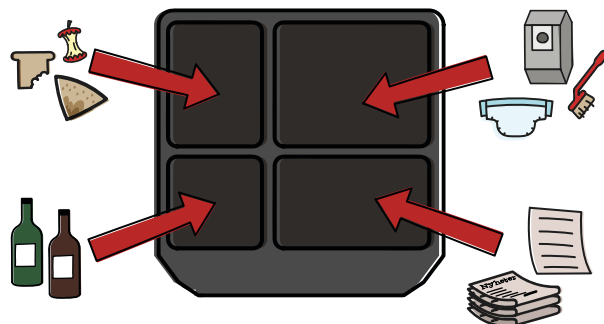
Käril får inte vara överfulla eller för tunga. Locket ska kunna stängas. Förpackningar som inte får plats i dina käril kan du köra till en återvinningsstation.

# SÅ HÄR SORTERAR DU DITT AVFALL

KÄRL 1 • KÄRL 2

## Kärl 1

Tömning varannan vecka



### Matavfall



Matavfall slängs i bruna matavfallspåsar som du får av oss. Påsarna minskar risken för dålig lukt, hållerflugor borta och gör kärlet mer hygieniskt för alla. De är väldigt tåliga mot fukt men behöver ordentligt med luft. Låt påsen sitta i den hållare du har fått av oss.

**EXEMPEL** Matrester, skal från frukt, grönt, äggskal, kaffesump och tepåsar, kött- fågel- och fiskrester, bröd, kakor etc.

### Restavfall



Restavfall är det som är kvar när du sorterat ut förpackningar, tidningar, matavfall, elavfall och farligt avfall. Paketera alltid restavfallet i påsar.

**EXEMPEL** Dammsugarpåsar, kuvert, blöjor, bindor, tops, rakhyvlar, fimpas, snus, kattsand, diskborstar, tandborstar, disktrasor, CD-fodral, tuggummi.

### Färgade glasförpackningar

**Obs!** Färgat dricksglas lämnas på Åsens avfallsanläggning som deponi.

**EXEMPEL** Flaskor och burkar av färgat glas. Lock, korkar och kapsyler läggs i metallförpackningar.



### Tidningar

**Obs!** Kuvert, post-it-lappar och pappersprodukter med lim läggs i restavfall.

**EXEMPEL** Reklamblad, broschyrer, kvitton, dags- och veckotidningar, kontors- och ritpapper.



### Plastförpackningar



Tryck ihop din mjukplast i en brödpåse och knyt ihop påsen, så sparas utrymme i både kärl och sopbil.

**EXEMPEL** Plastpåsar, plastkassar, frigolit, köttråg, plastfolie, duschtvålsflaskor, vakuumplast, refillpåsar, godisförpackningar, chipspåsar, plastburkar, plastdunkar.

### Ofärgade glasförpackningar

**Obs!** Ofärgat dricksglas lämnas på Åsens avfallsanläggning som deponi.

**EXEMPEL** Flaskor och burkar av ofärgat glas. Lock, korkar och kapsyler läggs i metallförpackningar.



### Pappersförpackningar

Tryck och vik ihop pappersförpackningarna så gott det går och lägg dem gärna i varandra för att spara plats.

**EXEMPEL** Mjölpåsar, flingpaket, äggkartonger, mjölk- och yoghurtpaket, pizzakartonger, toalett- och hushållsrullar.



### Metallförpackningar

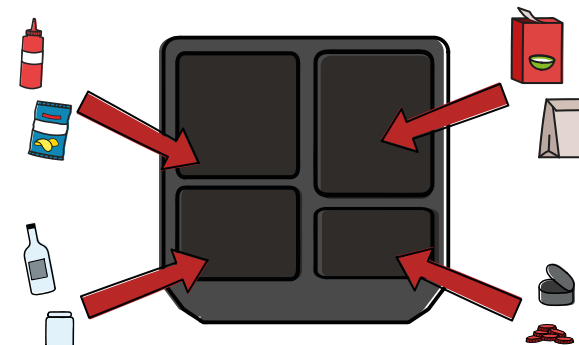


Spara utrymme i kärlet genom att platta till konservburkar (ta bort botten innan du plattar till burken).

**EXEMPEL** Konservburkar, tuber, torra färgburkar, aluminiumfolie och -formar, engångsgrillar, burklock, kapsyler, folielock.

## Kärl 2

Tömning var fjärde vecka



# SÅ HÄR SORTERAR DU DITT AVFALL

MILJÖBOXEN

## Miljöbox

Ställs ut tillsammans med ditt kärl när den börjar bli full och behöver tömmas



### Ljuskällor



**Obs!** Lysrör lämnas på Åsens avfallsanläggning.

**EXEMPEL** Glödlampor, LED-lampor, lågenergilampor, halogenlampor.

### Batterier



**Obs!** Större batterier lämnas på Åsens avfallsanläggning, t. ex. bilbatterier.

**EXEMPEL** Småbatterier, knappcellsbatterier, batterier i gratulationskort med ljud.

### Mindre elavfall



Elavfall som inte får plats i boxen ska lämnas på Åsens avfallsanläggning.

**EXEMPEL** Gamla mobiltelefoner, rakapparater, fjärrkontroller, leksaker med inbyggda batterier.

### Farligt avfall

**Obs!** Stora mängder farligt avfall lämnas på Åsens avfallsanläggning.

**EXEMPEL** Olja, färg, kemikalier, lösningsmedel, rengöringsmedel, sprayburkar.

Förvara miljöboxen inomhus eller i garaget mellan tömningarna.

Kan någon annan ha nytta av dina gamla saker? Lämnad till återbruk på ÅVC!

## Övrigt avfall

### Grovavfall

**Lämnas** kostnadsfritt på Åsens avfallsanläggning.

**Hämtas** hemma hos dig gratis 1 gång/år under hösten eller mot betalning resten av året. Beställ hämtning via kundtjänst, hämtning sker inom 5 arbetsdagar.

**EXEMPEL** Möbler, cyklar, badkar och husgeråd.

### Stort elavfall

**Lämnas** kostnadsfritt på Åsens avfallsanläggning.

**Hämtas** hemma hos dig mot en avgift. Beställ hämtning via kundtjänst, hämtning sker inom 5 arbetsdagar. Kyl och frys hämtas gratis.

**EXEMPEL** Vitvaror, kyl- och frys, tv, datorer, hushållsapparater.

### Trädgårdsavfall

**Lämnas** kostnadsfritt på Åsens avfallsanläggning.

**Hämtas** Abonnera på ett 240 liters trädgårds-kärl. Tömning var 14:e dag mars-november. Abonnemanget beställs via kundtjänst.

**EXEMPEL** Gräs, mossa, häckklipp, löv, kvistar.

### Textil

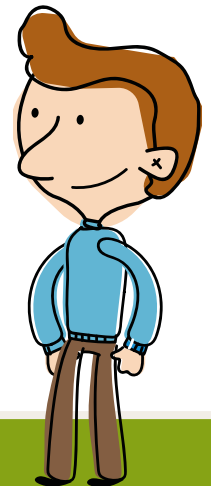
**Lämnas** i särskilda behållare som finns på Åsens avfallsanläggning.

**EXEMPEL** Kläder, hemtextilier, lakan, handdukar, gardiner, skor, accessoarer.

### Läkemedel & kanyler

**Lämnas** på apotek. Apoteken tar inte emot febertermometrar. Batterier lämnas i elboxen eller på Åsens avfallsanläggning.

**EXEMPEL** Läkemedel, kanyler.



# KÄLLSORTERING I HEMMET

ENKLA TIPS PÅ VÄGEN

Källsortering börjar alltid i ditt hem. För att komma igång kan du börja med en sak i taget och sedan bygga på med ytterligare sortering. Eller så rivstartar du med olika behållare på en gång. Huvudsaken är att det blir enkelt och smidigt för dig att sortera ut avfallet i kärnen.



## Förslag på förvaring

Matavfall, mjukplast och restavfall ska paketeras innan det slängs i kärnen.

Restavfall

Förpackningar

Tidningar



Lägg alltid restavfallet i en plastpåse. Knyt ihop innan du slänger den i kärlet.



Har du ont om plats kan du lägga alla förpackningar i samma behållare i din bostad och sedan sortera upp dem vid avfallskärnen.



Kan samlas i en papperskasse. När kassen är full tömmer du innehållet i facket för tidningar.

# MATAV FALL

BLIR TILL BIOGAS

I Bromölla kommun ska alla sortera sitt matavfall. Efter insamling transporteras det till en biogasanläggning. Där blir matavfallet till miljövänlig biogas och biogödsel. Biogasen används som fordonsgas och den näringsrika biogödseln förs tillbaka till åkermark.

## Matavfall - bästa tipsen

1. Låt matavfallet rinna av ordentligt innan du lägger det i matavfallspåsen.
2. Använd hållarna till matavfallspåsen du har fått av oss. Matavfallspåsarna är väldigt tåliga mot fukt men behöver ordentligt med luft.
3. Linda in illaluktande matavfall i hushålls- eller tidningspapper.
4. Vik ihop och lägg ett tidningspapper i botten av påsen för att förhindra lukt.
5. Fyll endast till den streckade linjen.



## En förpackning som består av flera olika material

Förpackningar som består av flera olika materialsorter (som inte kan separeras) sorteras efter det dominerande materialet.

## Extra kärl

Ibland räcker inte utrymmet till hur duktig man än är på att sortera sitt avfall. Därför kan vi erbjuda ett extra kärl för matavfall, restavfall, plast- och pappersförpackningar. Kontakta kundtjänst för beställning.

## Får jag dela kärl med grannen?

Ja, det går att beställa gemensamt abonnemang för två eller tre fastigheter.

Ni delar då på 2 st 370 liters fyrfackskärl. Den rörliga avgiften delas på antalet hushåll, medan grundavgiften blir oförändrad för varje hushåll.

Kontakta kundtjänst så hjälper de dig!

## Hur beställer jag nya matavfallspåsar?

Vi delar ut matavfallspåsar i samband med tömning av kärl 1 och kärl 2. Kläm fast en tom matavfallspåse under kärlets lock när du behöver fler, så lämnar chauffören en bunt till dig.

# A-Ö SÅ SORTERAS AVFALLET

SNABBGUIDE TILL SORTERING

## ÅVC - ÅTERVINNINGSCENTRAL (ÅSENS AVFALLSANLÄGGNING)

### A

Aceton	ÅVC / MB
Aluminiumfolie	Metallförp.
Aluminiumform	Metallförp.
Ammoniak	ÅVC / MB
Ammunition	Polisen, tfn 114 14
Asfalt	ÅVC
Avfettningsmedel	ÅVC / MB
Avgasrör	ÅVC

### B

Badlakan	Klädinsamling
Badrumsvåg (mekanisk)	ÅVC
Bag-in-box (låda)	Pappersförp.
Bakformar (folie)	Metallförp.
Bakplåtspapper	Restavfall
Ballong	Restavfall
Barnvagn	ÅVC / ÅB
Batterier (små)	ÅVC / MB
Bestick (metall)	ÅVC
Bindor & blöjor	Restavfall
Böcker	Restavfall / ÅB

### C

CD/DVD-fordral & skivor	Restavfall
Cellofan	Plastförp.
Chipspåse (plast)	Plastförp.
Chipspåse (papper)	Pappersförp.
Cykel (metall)	ÅVC / ÅB

## ÅB - ÅTERBRUK MB - MILJÖBOX (ELLER FARLIGT AVFALL PÅ ÅSEN)

### D

Dammsugarpåse	Restavfall
Deodorantflaska (tryckbehållare, tom)	Metallförp.
Diskborste	Restavfall
Diskmaskin	ÅVC, elavfall
Dricksglas	Restavfall
Duschdraperi	Restavfall

### E

Elektriska produkter	ÅVC / MB
Element (vatten)	ÅVC
Elkablar	ÅVC / MB
Engångsartiklar (papper)	Pappersförp.
Engångsartiklar (plast)	Restavfall
Eternit	ÅVC

### F

Fallfrukt	ÅVC
Febertermometer	ÅVC / MB
Fiskrens	Matavfall
Flaska, glas (ej pant)	Glasförp.
Flytväst	Restavfall
Fogmassa	ÅVC / MB
Folie (metall)	Metallförp.
Folie (plast)	Plastförp.
Frigolit	Plastförp.
Fruktskal	Matavfall
Färgburk (tom, metall)	Metallförp.
Fönsterkuvert	Restavfall

### G

Galge (trä, plast)	Restavfall
Grillkol (kall)	Restavfall
Gummi (ej bildäck)	Restavfall

### H

Hundbajspåse	Restavfall
Hushållsmaskiner	ÅVC
Hushållspapper	Mat/restavfall
Hårborste	Restavfall
Hår mousseflaska (tom)	Metallförp.
Hårspray (med innehåll)	ÅVC / MB
Hänglås	ÅVC

### I

Impregneringsmedel	ÅVC / FA
Inhalator (tom)	Restavfall
Invasiva växter	ÅVC (se kommunens hemsida)

### J

Jord	ÅVC
Julgransbelysning	ÅVC / MB

### K

Kaffefilter	Matavfall
Kakel	ÅVC
Kanyler	Apoteket
Kastrull (metall)	ÅVC / ÅB
Kattsand (papper)	Restavfall
Kemikalier	ÅVC / MB
Kläder	Klädinsamling
Knivar (metall)	ÅVC
Kruror (lera)	ÅVC
Kylklamp	Restavfall

### L

Lack & lacknafta	ÅVC / MB
Laminatgolv	ÅVC
Lampskärm	ÅVC / ÅB
Lysrör	ÅVC

### M

Marschall (hållaren)	Metallförp.
Matrester	Matavfall
Mobiltelefon	ÅVC
Myrmedel	ÅVC / MB
Möbler (trä)	ÅVC / ÅB

### N

Nagellack	ÅVC / MB
Napp	Restavfall
Nylonstrumpor	Restavfall

### O

Oljerester	ÅVC
------------	-----

### P

Paraply	Restavfall
Plastföremål (ej förpackning)	Restavfall
Porslin	ÅVC

### R

Resårmatrass	ÅVC
--------------	-----

### S

Sax	ÅVC
Servett	Mat/restavfall
Snus	Restavfall
Stekpanna	ÅVC

### T

Tandborste (plast)	Restavfall
Tuggummi	Restavfall

### U

Ungsrengöringsmedel	ÅVC / MB
---------------------	----------

### V

Veckotidning	Tidningar
Värmeljushållare (metall)	Metallförp.

### Å

Äggkopp	ÅVC
---------	-----

### Ö

Ölburkar (utan pant)	Metallförp.
----------------------	-------------

## Välkommen till Åsens avfallsanläggning

På Åsen tar vi emot grovavfall, trädgårdsavfall, elavfall och vitvaror.

**Tänk på att paketera avfallet i genomskinliga säckar.**

Kaolinvägen 106-34  
Tfn. 0456-82 25 21

### ÖPPET

mån 7-18  
tis-fre 7-16  
lör 9-14

**Det är stängt på Åsen** söndagar, helgdagar, påskafton, midsommarafton, julafton samt nyårsafton. Öppet enligt ordinarie tid skärtorsdag, pingstafton, trettondagsafton samt valborgsmässoafton som inte infaller på en söndag.

**Vänligen besök vår hemsida för eventuella avvikelser i öppettider.**

## KONTAKTA OSS

VI FINNS HÄR FÖR ATT HJÄLPA DIG

Har du frågor eller funderingar kring renhållningen är du alltid välkommen att kontakta kundtjänst via telefon eller e-post. Avvikelser i öppettider visas på webbplatsen [bromolla.se](http://bromolla.se)

**Telefon: 0456-82 25 00 | E-post: [avfall@bromolla.se](mailto:avfall@bromolla.se)**

**Hemsida: [www.bromolla.se/avfall](http://www.bromolla.se/avfall)**



**Bromölla  
kommun**

