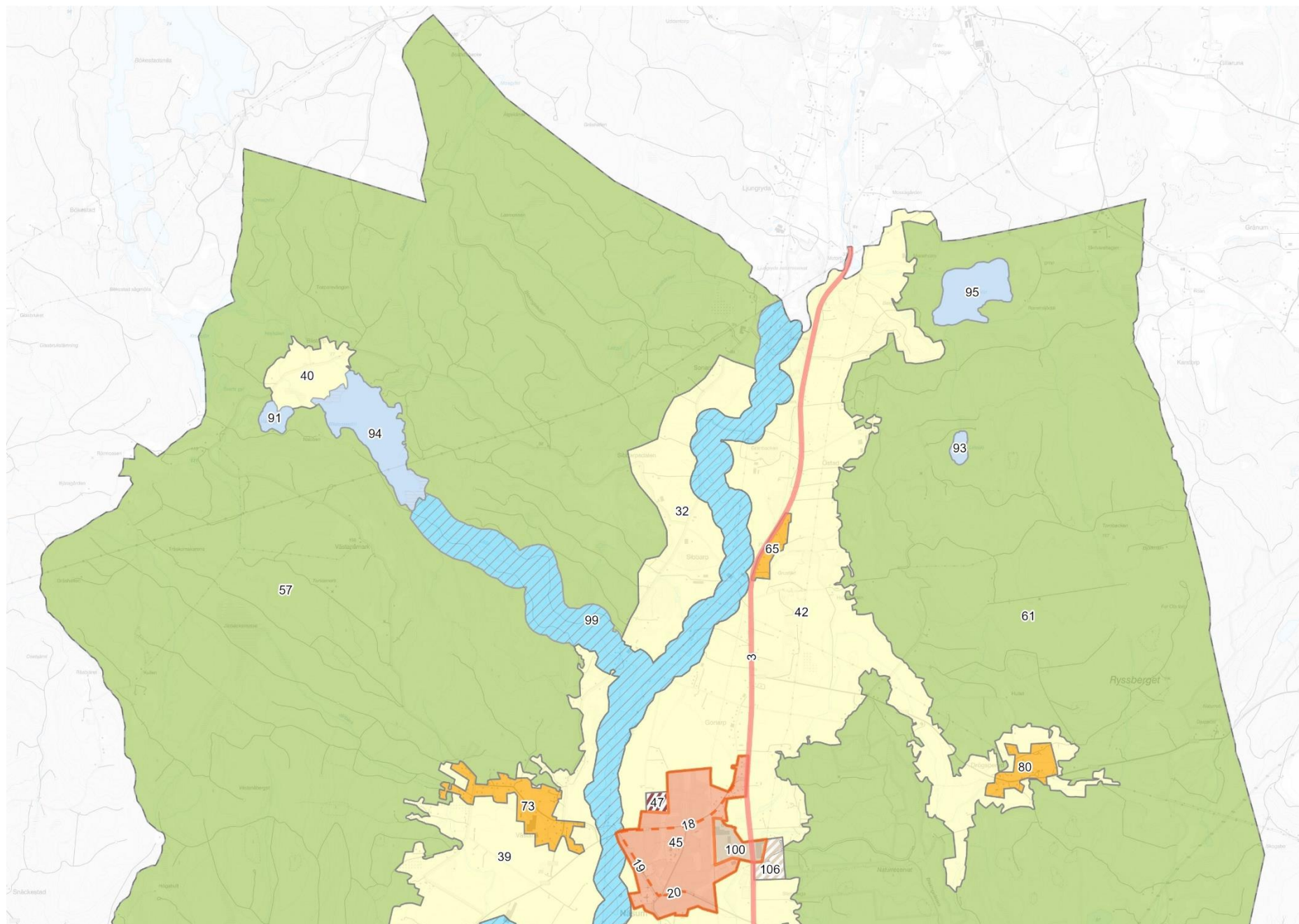
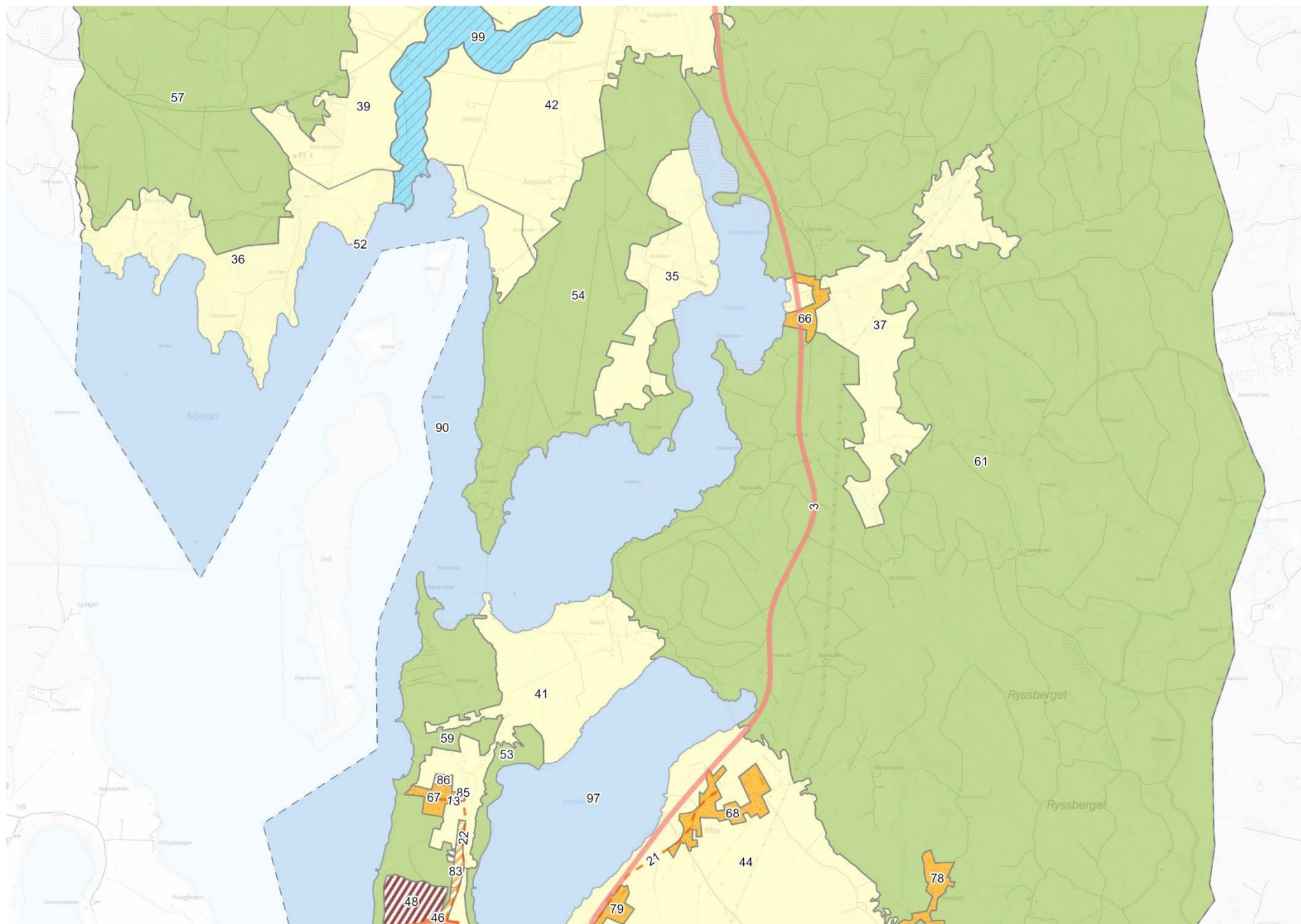
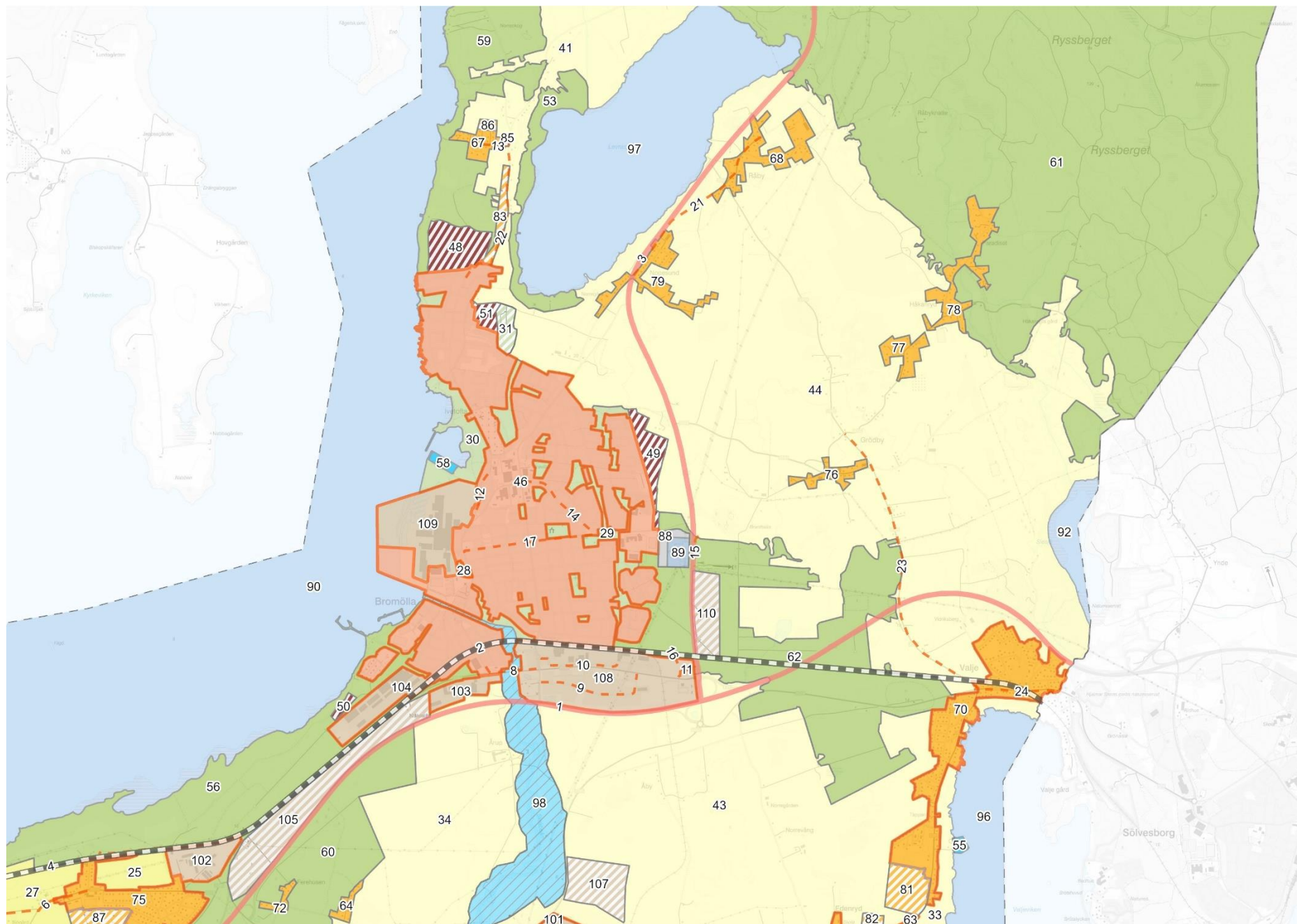


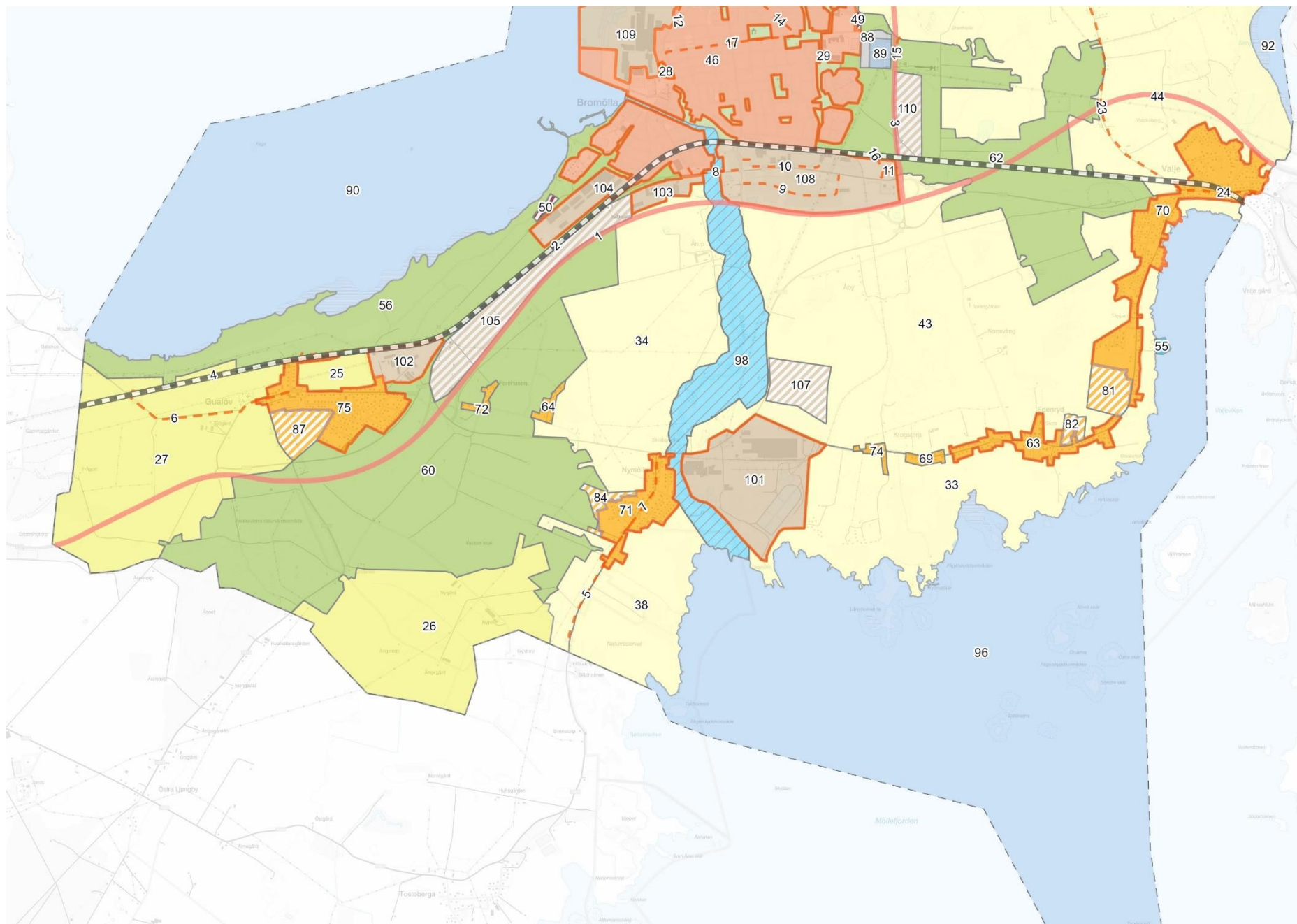
## Information kopplad till mark- och vattenanvändningskartan

Mark- och vattenanvändningskartan i den digitala versionen av Bromöllas översiktsplan 2045 är interaktiv. När man klickar på ett objekt i kartan poppar det upp en pop-up-ruta med information som är knutet till just det objektet. Samma information är samlad i kartorna och tabellerna nedan och utgör bilaga till PDF-versionen av översiktsplanen.









Numme	Objektnamn	Användning	Status	Ställningstagande och konsekvenser	Hänsyn	Mellankommunal och regional samverkan
1		Transportinfrastruktur, väg	Pågående	Europaväg av stor vikt för persontrafik och godstransporter.	Riksintresse för väg och naturvård samt Natura 2000.	Väg E22 är ett viktigt kommunikationsstråk av stort mellankommunalt och regionalt intresse.
2		Transportinfrastruktur, järnväg	Pågående	Järnväg av stor vikt för persontrafik och godstransporter.	Riksintresse för järnväg, friluftsliv och naturvård.	Blekinge kustbana är ett viktigt kommunikationsstråk av stort mellankommunalt och regionalt intresse.
3		Transportinfrastruktur, väg	Pågående	Länsväg av stor vikt för persontrafik och godstransporter.	Riksintresse för väg, friluftsliv och naturvård samt Natura 2000.	Länsväg 116 är ett viktigt kommunikationsstråk av stort mellankommunalt och regionalt intresse.
4		Transportinfrastruktur, cykelväg	Ändrad användning	Ny cykelväg.		
5		Transportinfrastruktur, cykelväg	Ändrad användning	Ny cykelväg.		
6		Transportinfrastruktur, cykelväg	Ändrad användning	Ny cykelväg.		
7		Transportinfrastruktur, cykelväg	Ändrad användning	Ny cykelväg.		
8		Transportinfrastruktur, cykelväg	Ändrad användning	Ny cykelväg.		
9		Transportinfrastruktur, cykelväg	Ändrad användning	Ny cykelväg.		
10		Transportinfrastruktur, cykelväg	Ändrad användning	Ny cykelväg.		
11		Transportinfrastruktur, cykelväg	Ändrad användning	Ny cykelväg.		
12		Transportinfrastruktur, cykelväg	Ändrad användning	Ny cykelväg.		
13		Transportinfrastruktur, cykelväg	Ändrad användning	Ny cykelväg.		
14		Transportinfrastruktur, cykelväg	Ändrad användning	Ny cykelväg.		
15		Transportinfrastruktur, cykelväg	Ändrad användning	Ny cykelväg.		
16		Transportinfrastruktur, cykelväg	Ändrad användning	Ny cykelväg.		
17		Transportinfrastruktur, cykelväg	Ändrad användning	Ny cykelväg.		

Numme	Objektnam	Användning	Status	Ställningstagande och konsekvenser	Hänsyn	Mellankommunal och regional samverkan
18		Transportinfrastruktur, cykelväg	Ändrad användning	Ny cykelväg.		
19		Transportinfrastruktur, cykelväg	Ändrad användning	Ny cykelväg.		
20		Transportinfrastruktur, cykelväg	Ändrad användning	Ny cykelväg.		
21		Transportinfrastruktur, cykelväg	Ändrad användning	Ny cykelväg.		
22		Transportinfrastruktur, cykelväg	Ändrad användning	Ny cykelväg.		
23		Transportinfrastruktur, cykelväg	Ändrad användning	Ny cykelväg.		
24		Transportinfrastruktur, cykelväg	Ändrad användning	Ny cykelväg.		
25		Areell näring	Pågående	Bördig mark ska i första hand reserveras för nu- eller framtida matproduktion.	Riksstress för järnväg, friluftsliv och naturvård samt förlämnings.	
26		Areell näring	Pågående	Bördig mark ska i första hand reserveras för nu- eller framtida matproduktion. Planläggning och nybyggnation av bostäder som riskerar att hindra ett rationellt jordbruk ska undvikas. Öppenheten i landskapet innebär att ingrepp blir väl synliga då de sällan avskämmas av topografi eller större vegetationsstrukturer. Vid en eventuell ny byggnation och exploatering ska lokalisering och utformning noga bedömas och beaktas.		
27		Areell näring	Pågående	Bördig mark ska i första hand reserveras för nu- eller framtida matproduktion. Planläggning och nybyggnation av bostäder som riskerar att hindra ett rationellt jordbruk ska undvikas. Öppenheten i landskapet innebär att ingrepp blir väl synliga då de sällan avskämmas av topografi eller större vegetationsstrukturer. Vid en eventuell ny byggnation och exploatering ska lokalisering och utformning noga bedömas och beaktas.	Riksstress för kulturmiljövården, väg, järnväg, friluftsliv och naturvård, förlämnings samt Natura 2000	

Numme	Objektnamn	Användning	Status	Ställningstagande och konsekvenser	Hänsyn	Mellankommunal och regional samverkan
28		Grönområde och park	Utvecklad	Område av vikt för att det ska finnas god tillgång till grönområden i närheten av boendemiljöerna. Befintlig parkmark utvecklas estetiskt med blommor, öppen damm och annan växtlighet. Nya sittplatser och stråk placeras strategiskt ut för att tillgängliggöra parken mer. Ändringarna gör parken mer socialt attraktiv och ger ökade sociala och ekologiska värden.		
29		Grönområde och park	Pågående	Områden av vikt som ska bevaras och utvecklas så att det finns god tillgång till grönområden i närheten av boendemiljöerna samt för att säkerställa Skräbeåns tillgänglighet.	Riksbrev för järnväg, friluftsliv och naturvård samt Natura 2000 och fornlämning.	
30		Grönområde och park	Pågående	Område av vikt som ska bevaras och utvecklas så att det finns god tillgång till grönområden i närheten av boendemiljöerna. Området är värdefullt för till exempel friluftsliv, växt- och djurliv och som klimatanpassningsyta. Bör utvecklas som reservat.	Riksbrev för friluftsliv och naturvård samt Natura 2000.	
31	Smedåkra	Grönområde och park	Ändrad användning	Utvecklingsområde för rekreation och tätortsnära natur. Det avslutade deponiområdet behöver sluttäckas. Skapar en grön förbindelse från centralorten upp mot Levasjön.		
32		Landsbygder	Pågående	Planläggning och nybyggnation av bostäder som riskerar att hindra ett rationellt jordbruk ska undvikas. För att bibehålla landskapskaraktären ska exploateringar undvikas i andra lägen än i gränsen mot skogslandskapet.	Riksbrev för friluftsliv, Natura 2000, fornminnen och befintlig bebyggelsestruktur.	
33		Landsbygder	Pågående	Höga natur- och kulturvärdena bidrar till att landskapet är mycket känsligt för ingrepp. Känsliga områden bör aktivt skyddas mot mänsklig aktivitet. Åtgärder som kan påverka kustens natur- och kulturvärden negativt ska undvikas. Ingen ny bebyggelse ska tillkomma. Negativ inverkan och slitage av miljöer ska begränsas genom kanalisering av mänskliga aktiviteter genom stigar och anvisade bad- och besöksplatser.	Riksbrev för högexploaterad kust, friluftsliv och naturvård samt Natura 2000, fornlämning, andra naturmiljövärden och landskapsbildsskydd	



Numme	Objektnamn	Användning	Status	Ställningstagande och konsekvenser	Hänsyn	Mellankommunal och regional samverkan
34		Landsbygder	Pågående	Planläggning och nybyggnation av bostäder som riskerar att hindra ett rationellt jordbruk ska undvikas. Öppenheten i landskapet innebär att ingrepp blir väl synliga då de sällan avskämmas av topografi eller större vegetationsstrukturer. Vid en eventuell ny byggnation och exploatering ska lokalisering och utformning noga bedömas och beaktas.	Riksintresse för väg, högexploaterad kust, friluftsliv och naturvård, Natura 2000, fornlämning, andra naturmiljövärden och landskapsbildsskydd	
35		Landsbygder	Pågående	Planläggning och nybyggnation av bostäder som riskerar att hindra ett rationellt jordbruk ska undvikas. Vid en eventuell ny byggnation och exploatering ska lokalisering och utformning noga bedömas och beaktas.	Riksintresse för friluftsliv och naturvård, Natura 2000, andra naturmiljövärden och befintlig bebyggelsestruktur.	
36		Landsbygder	Pågående	Planläggning och nybyggnation av bostäder som riskerar att hindra ett rationellt jordbruk ska undvikas. Landskapsbildsmässigt känslig för storskaliga ingrepp på grund av den flacka karaktären på vissa platser. Avgränsande småskaliga element står sig inte mot storskaliga ingrepp. Vid en eventuell ny byggnation och exploatering ska lokalisering och utformning noga bedömas och beaktas.	Riksintresse för kulturmiljövärden, friluftsliv och naturvård, Natura 2000, forminnen, andra naturmiljövärden och befintlig bebyggelsestruktur.	
37		Landsbygder	Pågående	Planläggning och nybyggnation av bostäder som riskerar att hindra ett rationellt jordbruk ska undvikas. Vid en eventuell ny byggnation och exploatering ska lokalisering och utformning noga bedömas och beaktas.	Riksintresse för friluftsliv och naturvård, Natura 2000, fornlämning, andra naturmiljövärden och befintlig bebyggelsestruktur.	
38		Landsbygder	Pågående	Höga natur- och kulturvärdena bidrar till att landskapet är mycket känsligt för ingrepp. Känsliga områden bör aktivt skyddas mot mänsklig aktivitet. Åtgärder som kan påverka kustens natur- och kulturvärden negativt ska undvikas. Negativ inverkan och slitage av miljöer ska begränsas genom kanalisering av mänskliga aktiviteter genom stigar och anvisade bad- och besöksplatser.	Riksintresse för högexploaterad kust, friluftsliv och naturvård samt Natura 2000, naturreservat och landskapsbildsskydd	

Numme	Objektnam	Användning	Status	Ställningstagande och konsekvenser	Hänsyn	Mellankommunal och regional samverkar
39		Landsbygder	Pågående	Planläggning och nybyggnation av bostäder som riskerar att hindra ett rationellt jordbruk ska undvikas. För att bibehålla landskapskaraktären ska exploateringar undvikas i andra lägen än i gränsen mot skogslandskapet.	Riksintresse för kulturmiljövård, friluftsliv och naturvård, Natura 2000, forminnen, andra naturmiljövärden och befintlig bebyggelsestruktur.	
40		Landsbygder	Pågående	Landskapsbildsmässigt känslig för storskaliga ingrepp på grund av den flacka karaktären. Avgränsande småskaliga element står sig inte mot storskaliga ingrepp. Vid en eventuell ny byggnation och exploatering ska lokalisering och utformning noga bedömas och beaktas.	Riksintresse för friluftsliv, naturmiljövärden och befintlig bebyggelsestruktur.	
41		Landsbygder	Pågående	Planläggning och nybyggnation av bostäder som riskerar att hindra ett rationellt jordbruk ska undvikas. Åsen mellan Levasjön och Ivösjön har utnyttjats av människan sedan stenåldern och förhistoriska boplatser och andra lämningar finns överallt såväl ovan som under mark. I Allarp är storskiftesstrukturen fortfarande urskiljbar och bör bevaras.	Riksintresse för friluftsliv och naturvård, Natura 2000, fornlämning, andra naturmiljövärden och befintlig bebyggelsestruktur.	
42		Landsbygder	Pågående	Planläggning och nybyggnation av bostäder som riskerar att hindra ett rationellt jordbruk ska undvikas. Där det finns öppenheten i landskapet kan det innebära att ingrepp blir väl synliga då de sällan avskämmas av topografi eller större vegetationsstrukturer. Vid en eventuell ny byggnation och exploatering ska lokalisering och utformning noga bedömas och beaktas.	Riksintresse för kulturmiljövärden, friluftsliv och naturvård, Natura 2000, forminnen, andra naturmiljövärden och befintlig bebyggelsestruktur.	

Numme	Objektnamn	Användning	Status	Ställningstagande och konsekvenser	Hänsyn	Mellankommunal och regional samverkan
43		Landsbygder	Pågående	Planläggning och nybyggnation av bostäder som riskerar att hindra ett rationellt jordbruk ska undvikas. Öppenheten i landskapet innebär att ingrepp blir väl synliga då de sällan avskämmas av topografi eller större vegetationsstrukturer. Vid en eventuell ny byggnation och exploatering ska lokalisering och utformning noga bedömas och beaktas.	Riksintresse för väg, högexploaterad kust, friluftsliv och naturvård, Natura 2000, fornlämning, andra naturmiljövärden och landskapsbildsskydd	
44		Landsbygder	Pågående	Planläggning och nybyggnation av bostäder som riskerar att hindra ett rationellt jordbruk ska undvikas. Där det finns öppenheten i landskapet kan det innebära att ingrepp blir väl synliga då de sällan avskämmas av topografi eller större vegetationsstrukturer. Vid en eventuell ny byggnation och exploatering ska lokalisering och utformning noga bedömas och beaktas.	Riksintresse för väg, järnväg, friluftsliv och naturvård, Natura 2000, fornlämning, andra naturmiljövärden och befintlig bebyggelsestruktur.	
45		Mångfunktionell bebyggelse	Utvecklad	Befintlig bebyggelsestruktur utvecklas och förstärks genom förtätning med fler bostäder, verksamheter och servicefunktioner.	Riksintresse för friluftsliv och kulturmiljövärden, Natura 2000, skredrisk i finkornig jordart, andra naturmiljövärden och befintlig bebyggelsestruktur.	
46		Mångfunktionell bebyggelse	Utvecklad	Befintlig bebyggelsestruktur utvecklas och förstärks genom förtätning med fler bostäder, verksamheter och servicefunktioner. I förhållande till dagens tätortslandskap med i huvudsak låg bebyggelse ska gatubilden tillåtas att förändras genom högre bebyggelse. Nya landmärken kommer att skapas.	Riksintresse för järnväg, friluftsliv och naturvård, Natura 2000, fornlämning, andra naturmiljövärden och befintlig bebyggelsestruktur.	

Numme	Objektnam	Användning	Status	Ställningstagande och konsekvenser	Hänsyn	Mellankommunal och regional samverkar
47	Forsavägen	Mångfunktionell bebyggelse	Ändrad användning	<p>Utbyggnadsområde som möjliggör för Näsrum att växa och utvecklas. Befintlig karaktär och bebyggelsestruktur i närområdet bör beaktas vid exploatering.</p> <p>För att inte påverka närliggande Natura 2000-område bör det innan exploatering sker undersökas vilka eventuella konsekvenser detta kan få på dagvattenkvaliteten och de vattenflöden som finns. Vidare bör det undersökas och säkerställas att exploatering inte betydligt påverkar utpekade naturtyper och arter som Natura 2000-området avser att skydda.</p> <p>Delar av utvecklingsområdet riskerar att översvämmas vid skyfall. Vid exploatering av området bör det utredas hur dagvattnet ska hanteras på ett tillfredställande sätt.</p>	Riksintresse för friluftsliv, fornminnen och befintlig bebyggelsestruktur.	
48	Stenen	Mångfunktionell bebyggelse	Ändrad användning	<p>Utbyggnadsområde som möjliggör för Bromölla att växa och utvecklas. Befintlig karaktär och bebyggelsestruktur i närområdet bör beaktas vid exploatering.</p> <p>Innan en möjlig exploatering av platsen kan ske bör hänsyn tas och utredning ske kring de anpassningar som kan göras för att säkerställa att riksintresset för friluftsliv värden inte skadas påtagligt. För att inte påverka närliggande Natura 2000-område bör det även innan exploatering sker undersökas vilka eventuella konsekvenser detta kan få på de naturtyper och arter som Natura 2000-området avser att skydda.</p>	Riksintresse för friluftsliv och naturvård, Natura 2000, strandskydd, andra naturmiljövärden och befintlig bebyggelsestruktur.	
49	Östergatan	Mångfunktionell bebyggelse	Ändrad användning	<p>Utbyggnadsområde som möjliggör för Bromölla att växa och utvecklas. Befintlig karaktär och bebyggelsestruktur i närområdet bör beaktas vid exploatering.</p>	Riksintresse för naturvård, andra naturmiljövärden och befintlig bebyggelsestruktur.	

Numme	Objektnamn	Användning	Status	Ställningstagande och konsekvenser	Hänsyn	Mellankommunal och regional samverkan
50	Gualövs strandskog	Mångfunktionell bebyggelse	Ändrad användning	Utbyggnadsområde som möjliggör för Bromölla att växa och utvecklas. Befintlig karaktär och bebyggelsestruktur i närområdet bör beaktas vid exploatering. Innan en möjlig exploatering av platsen sker bör det utredas hur exploatering kan genomföras utan att påtagligt skada på riksintresset för friluftsliv värden görs. För att inte påverka närliggande Natura 2000-område bör det även innan exploatering sker undersökas vilka eventuella konsekvenser detta kan få på de art- och naturtyper som Natura 2000-området avser att skydda.	Riksintresse för friluftsliv, Natura 2000, strandskydd, andra naturmiljövärden och befintlig bebyggelsestruktur.	
51	Ekåkravägen	Mångfunktionell bebyggelse	Ändrad användning	Utbyggnadsområde som möjliggör för Bromölla att växa och utvecklas. Befintlig karaktär och bebyggelsestruktur i närområdet bör beaktas vid exploatering. Innan en möjlig exploatering av platsen kan ske bör hänsyn tas och utredning ske kring de anpassningar som kan göras för att säkerställa att riksintresset för friluftsliv värden inte skadas påtagligt. För att inte påverka närliggande Natura 2000-område bör det även innan exploatering sker undersökas vilka eventuella konsekvenser detta kan få på de naturtyper och arter som Natura 2000-området avser att skydda.	Riksintresse för friluftsliv och naturvård, Natura 2000 och befintlig bebyggelsestruktur.	
52		Natur och friluftsliv, hamn	Pågående	Klackabackens båthamn.	Riksintresse för friluftsliv och naturvård samt Natura 2000.	
53		Natur och friluftsliv	Pågående	Sammanhängande naturområde. Området är inte lämpligt för större bebyggelseutveckling. Vid enstaka ny bebyggelse ska landskapskaraktären och naturområdets värden beaktas. Planläggning och nybyggnation av bostäder som riskerar att hindra ett rationellt skogsbruk ska undvikas.	Riksintresse för friluftsliv och naturvård, andra naturmiljövärden samt Natura 2000.	

Numme	Objektnamn	Användning	Status	Ställningstagande och konsekvenser	Hänsyn	Mellankommunal och regional samverkan
54		Natur och friluftsliv	Pågående	Sammanhängande naturområde. Området är inte lämpligt för större bebyggelseutveckling. Vid enstaka ny bebyggelse ska landskapskaraktären och naturområdets värden beaktas. Planläggning och nybyggnation av bostäder som riskerar att hindra ett rationellt skogsbruk ska undvikas.	Riksintresse för friluftsliv och naturvård, Natura 2000, andra naturmiljövärden och fornlämning.	
55		Natur och friluftsliv, hamn	Pågående	Edenryds båthamn.	Riksintresse för högexploaterad kust, friluftsliv och naturvård, andra naturmiljövärden och landskapsbildsskydd.	
56		Natur och friluftsliv	Pågående	Naturområdet utgör en grön förbindelse mellan Gualöv och Bromölla. Skogen bör förbli orörd som strövområde.	Riksintresse för järnväg, friluftsliv och naturvård, andra naturmiljövärden och Natura 2000.	
57		Natur och friluftsliv	Pågående	Planläggning och nybyggnation av bostäder som riskerar att hindra ett rationellt skogsbruk ska undvikas. Västanåberget är ett stort relativt opåverkat område, vilket innebär att det ska skyddas mot åtgärder som påtagligt kan påverka områdets karaktär.	Riksintresse för friluftsliv och naturvård, andra naturmiljövärden och fornlämning.	
58		Natur och friluftsliv, hamn	Pågående	Kyrkvikens småbåtshamn.	Riksintresse för naturvård och friluftsliv samt Natura 2000.	
59		Natur och friluftsliv	Pågående	Sammanhängande naturområde. Området är inte lämpligt för större bebyggelseutveckling. Vid enstaka ny bebyggelse ska landskapskaraktären och naturområdets värden beaktas. Planläggning och nybyggnation av bostäder som riskerar att hindra ett rationellt skogsbruk ska undvikas.	Riksintresse för friluftsliv och naturvård, andra naturmiljövärden och Natura 2000.	
60		Natur och friluftsliv	Pågående	Sammanhängande naturområde. Området är inte lämpligt för större bebyggelseutveckling. Vid enstaka ny bebyggelse ska landskapskaraktären och naturområdets värden beaktas. Planläggning och nybyggnation av bostäder som riskerar att hindra ett rationellt skogsbruk ska undvikas.	Riksintresse för järnväg, fornlämning och andra naturmiljövärden.	

Numme	Objektnamn	Användning	Status	Ställningstagande och konsekvenser	Hänsyn	Mellankommunal och regional samverkan
61		Natur och friluftsliv	Pågående	Planläggning och nybyggnation av bostäder som riskerar att hindra ett rationellt skogsbruk ska undvikas. Ryssberget är ett stort relativt opåverkat område, vilket innebär att det ska skyddas mot åtgärder som påtagligt kan påverka områdets karaktär.	Riksintresse för friluftsliv och naturvård samt Natura 2000, naturreservat, andra naturmiljövärden och fornlämning.	
62		Natur och friluftsliv	Pågående	Sammanhängande naturområde. Området är inte lämpligt för större bebyggelseutveckling. Vid enstaka ny bebyggelse ska landskapskaraktären och naturområdets värden beaktas. Planläggning och nybyggnation av bostäder som riskerar att hindra ett rationellt skogsbruk ska undvikas.	Riksintresse för järnväg, väg och naturvård, andra naturmiljövärden och fornlämning.	
63		Sammanhängande bostadsbebyggelse	Utvecklad	Befintlig bebyggelsestruktur utvecklas och förstärks genom förtätning med fler bostäder och servicefunktioner.	Riksintresse för högexploaterad kust, friluftsliv och naturvård, Natura 2000, andra naturmiljövärden, landskapsbildsskydd och befintlig bebyggelsestruktur.	
64		Sammanhängande bostadsbebyggelse	Pågående	Befintlig bebyggelsestruktur kompletteras med enstaka bostäder i lucktomter där detta är lämpligt.	Befintlig bebyggelsestruktur.	
65		Sammanhängande bostadsbebyggelse	Pågående	Befintlig bebyggelsestruktur kompletteras med enstaka bebyggelse i lucktomter där detta är lämpligt.	Riksintresse för friluftsliv, Natura 2000 och befintlig bebyggelsestruktur.	
66		Sammanhängande bostadsbebyggelse	Pågående	Befintlig bebyggelsestruktur kompletteras med enstaka bebyggelse i lucktomter där detta är lämpligt.	Riksintresse för friluftsliv och naturvård, Natura 2000, skredrisk i finkornig jordart, och befintlig bebyggelsestruktur.	
67		Sammanhängande bostadsbebyggelse	Pågående	Befintlig bebyggelsestruktur kompletteras med enstaka bostäder i lucktomter där detta är lämpligt.	Riksintresse för friluftsliv och naturvård, Natura 2000 och befintlig bebyggelsestruktur.	
68		Sammanhängande bostadsbebyggelse	Pågående	Befintlig bebyggelsestruktur kompletteras med enstaka bebyggelse i lucktomter där detta är lämpligt.	Riksintresse för friluftsliv och naturvård, Natura 2000 och befintlig bebyggelsestruktur.	

Numme	Objektnamn	Användning	Status	Ställningstagande och konsekvenser	Hänsyn	Mellankommunal och regional samverkan
69		Sammanhängande bostadsbebyggelse	Pågående	Befintlig bebyggelsestruktur kompletteras med enstaka bebyggelse i lucktomter där detta är lämpligt.	Riksintresse för högexploaterad kust, friluftsliv och naturvård, Natura 2000, landskapsbildsskydd och befintlig bebyggelsestruktur.	
70		Sammanhängande bostadsbebyggelse	Utvecklad	Befintlig bebyggelsestruktur utvecklas och förstärks genom förtätning med fler bostäder och servicefunktioner.	Riksintresse för högexploaterad kust, väg, järnväg, friluftsliv och naturvård, Natura 2000, andra naturmiljövärden, landskapsbildsskydd samt befintlig bebyggelsestruktur.	
71		Sammanhängande bostadsbebyggelse	Utvecklad	Befintlig bebyggelsestruktur utvecklas och förstärks genom förtätning med fler bostäder och servicefunktioner.	Riksintresse för högexploaterad kust, friluftsliv och naturvård, Natura 2000, fornlämning, landskapsbildsskydd, skredrisk i finkornig jordart och befintlig bebyggelsestruktur.	
72		Sammanhängande bostadsbebyggelse	Pågående	Befintlig bebyggelsestruktur kompletteras med enstaka bostäder i lucktomter där detta är lämpligt.	Buller från väg, naturmiljövärden och befintlig bebyggelsestruktur.	
73		Sammanhängande bostadsbebyggelse	Pågående	Befintlig bebyggelsestruktur kompletteras med enstaka bebyggelse i lucktomter där detta är lämpligt.	Riksintresse för friluftsliv och naturvård, Natura 2000 och befintlig bebyggelsestruktur.	
74		Sammanhängande bostadsbebyggelse	Pågående	Befintlig bebyggelsestruktur kompletteras med enstaka bebyggelse i lucktomter där detta är lämpligt.	Riksintresse för högexploaterad kust, friluftsliv och naturvård, Natura 2000, landskapsbildsskydd och befintlig bebyggelsestruktur.	
75		Sammanhängande bostadsbebyggelse	Utvecklad	Befintlig bebyggelsestruktur utvecklas och förstärks genom förtätning med fler bostäder och servicefunktioner.	Riksintresse för järnväg, fornlämning, naturmiljövärden och befintlig bebyggelsestruktur.	



Numme	Objektnamn	Användning	Status	Ställningstagande och konsekvenser	Hänsyn	Mellankommunal och regional samverkan
76		Sammanhängande bostadsbebyggelse	Pågående	Befintlig bebyggelsestruktur kompletteras med enstaka bebyggelse i lucktomter där detta är lämpligt.	Riksintresse för naturvård, fornlämning, andra naturmiljövärden och befintlig bebyggelsestruktur.	
77		Sammanhängande bostadsbebyggelse	Pågående	Befintlig bebyggelsestruktur kompletteras med enstaka bebyggelse i lucktomter där detta är lämpligt.	Riksintresse för naturvård och befintlig bebyggelsestruktur.	
78		Sammanhängande bostadsbebyggelse	Pågående	Befintlig bebyggelsestruktur kompletteras med enstaka bebyggelse i lucktomter där detta är lämpligt.	Riksintresse för friluftsliv och naturvård, andra naturmiljövärden och befintlig bebyggelsestruktur.	
79		Sammanhängande bostadsbebyggelse	Pågående	Befintlig bebyggelsestruktur kompletteras med enstaka bebyggelse i lucktomter där detta är lämpligt.	Riksintresse för friluftsliv och naturvård, Natura 2000, andra naturmiljövärden och befintlig bebyggelsestruktur.	
80		Sammanhängande bostadsbebyggelse	Pågående	Befintlig bebyggelsestruktur kompletteras med enstaka bebyggelse i lucktomter där detta är lämpligt.	Riksintresse för friluftsliv, naturmiljövärden och befintlig bebyggelsestruktur.	
81	Valje	Sammanhängande bostadsbebyggelse	Ändrad användning	Utbyggnadsområde som möjliggör för Valje att växa och utvecklas. Befintlig karaktär och bebyggelsestruktur i närområdet bör beaktas vid exploatering. Landskapsbildskyddet och de särskilt värdefulla kulturmiljöerna ska värnas och prioriteras över ställningstagandet om att förtätning i första hand ska ske på höjden. Tidig bedömning av påverkan på riksintresse för naturvård, friluftsliv och högexploaterad kust samt landskapsbildskydd bör göras för att dessa inte påtagligt skadas av ny bebyggelse. För att inte påverka närliggande Natura 2000-område bör det även innan exploatering sker undersökas vilka eventuella konsekvenser detta kan få på de art- och naturtyper som Natura 2000-området avser att skydda.	Riksintresse för naturvård, friluftsliv och högexploaterad kust samt Natura 2000, landskapsbildskydd, andra naturmiljövärden, särskilt värdefulla kulturmiljöer och befintlig bebyggelsestruktur.	

Numme	Objektnamn	Användning	Status	Ställningstagande och konsekvenser	Hänsyn	Mellankommunal och regional samverkan
82	Edenryd	Sammanhängande bostadsbebyggelse	Ändrad användning	<p>Utbyggnadsområde som möjliggör för Edenryd att växa och utvecklas. Befintlig karaktär och bebyggelsestruktur i närområdet bör beaktas vid exploatering. Landskapsbildskyddet och de särskilt värdefulla kulturmiljöerna ska värnas och prioriteras.</p> <p>Tidig bedömning av påverkan på riksintresse för naturvård, friluftsliv och högexploaterad kust samt landskapsbildskydd bör göras för att dessa inte påtagligt skadas av ny bebyggelse. För att inte påverka närliggande Natura 2000-område bör det även innan exploatering sker undersökas vilka eventuella konsekvenser detta kan få på de art- och naturtyper som Natura 2000-området avser att skydda.</p>	Riksintresse för naturvård, friluftsliv och högexploaterad kust samt Natura 2000, landskapsbildskydd, andra naturmiljövärden, särskilt värdefulla kulturmiljöer och befintlig bebyggelsestruktur.	
83	Allarpsvägen	Sammanhängande bostadsbebyggelse	Ändrad användning	<p>Utbyggnadsområde som möjliggör för bebyggelseutveckling längs med Allarpsvägen. Befintlig karaktär och bebyggelsestruktur i närområdet bör beaktas vid exploatering.</p> <p>Innan en möjlig exploatering av platsen kan ske bör hänsyn tas och utredning ske kring de anpassningar som kan göras för att säkerställa att riksintresset för friluftsliv värden inte skadas påtagligt. För att inte påverka närliggande Natura 2000-område bör det även innan exploatering sker undersökas vilka eventuella konsekvenser detta kan få på de arter som Natura 2000-området avser att skydda.</p>	Riksintresse för friluftsliv och naturvård, Natura 2000, fornlämning, strandskydd och befintlig bebyggelsestruktur.	

Numme	Objektnamn	Användning	Status	Ställningstagande och konsekvenser	Hänsyn	Mellankommunal och regional samverkan
84	Nymölla	Sammanhängande bostadsbebyggelse	Ändrad användning	<p>Utbyggnadsområde som möjliggör för Nymölla att växa och utvecklas. Befintlig karaktär och bebyggelsestruktur i närområdet bör beaktas vid exploatering. Landskapsbildskyddet och de särskilt värdefulla kulturmiljöerna ska värnas och prioriteras.</p> <p>Innan en möjlig exploatering av platsen sker bör det utredas hur exploatering kan genomföras utan att påtagligt skada på riksintresset för naturvård värden görs. För att inte påverka närliggande Natura 2000-område bör det även innan exploatering sker undersökas vilka eventuella konsekvenser detta kan få på de naturtyper som Natura 2000-området avser att skydda.</p>	Riksintresse för naturvård, Natura 2000, särskilt värdefulla kulturmiljöer och befintlig bebyggelsestruktur.	
85	Norreskog, Ola Mattes väg	Sammanhängande bostadsbebyggelse	Ändrad användning	<p>Utbyggnadsområde som möjliggör för bebyggelseutveckling i Norreskog. Befintlig karaktär och bebyggelsestruktur i närområdet bör beaktas vid exploatering.</p> <p>Innan en möjlig exploatering av platsen kan ske bör hänsyn kan tas och utredning ske kring de anpassningar som kan göras för att säkerställa att riksintresset för friluftsliv värden inte skadas påtagligt. För att inte påverka närliggande Natura 2000-område bör det även innan exploatering sker undersökas vilka eventuella konsekvenser detta kan få på de arter som Natura 2000-området avser att skydda.</p>	Riksintresse för friluftsliv och naturvård, Natura 2000, fornlämning, särskilt värdefull kulturmiljö och befintlig bebyggelsestruktur.	
86	Norreskog, Harabacksvägen	Sammanhängande bostadsbebyggelse	Ändrad användning	<p>Utbyggnadsområde som möjliggör för bebyggelseutveckling i Norreskog. Befintlig karaktär och bebyggelsestruktur i närområdet bör beaktas vid exploatering. De särskilt värdefulla kulturmiljöerna ska värnas och prioriteras.</p> <p>Innan en möjlig exploatering av platsen kan ske bör hänsyn kan tas och utredning ske kring de anpassningar som kan göras för att säkerställa att riksintresset för friluftsliv värden inte skadas påtagligt. För att inte påverka närliggande Natura 2000-område bör det även innan exploatering sker undersökas vilka eventuella konsekvenser detta kan få på de arter som Natura 2000-området avser att skydda.</p>	Riksintresse för friluftsliv och naturvård, Natura 2000, fornlämning, särskilt värdefull kulturmiljö och befintlig bebyggelsestruktur.	

Numme	Objektnamn	Användning	Status	Ställningstagande och konsekvenser	Hänsyn	Mellankommunal och regional samverkan
87	Gualöv	Sammanhängande bostadsbebyggelse	Ändrad användning	Utbyggnadsområde som möjliggör för Gualöv att växa och utvecklas. Befintlig karaktär och bebyggelsestruktur i närområdet bör beaktas vid exploatering.	Fornlämning samt befintlig bebyggelsestruktur.	
88		Teknisk anläggning, energiproduktion	Pågående	Planlagt för solcellspark.	Riksintresse för naturvård och andra naturmiljövärden.	
89		Teknisk anläggning, energiförsörjning	Pågående	Ställverk av vikt för energiförsörjningen.	Riksintresse för naturvård och andra naturmiljövärden.	
90		Vatten	Pågående	Åtgärder som kan påverka Ivösjöns naturvärden negativt ska undvikas. Känsliga områden bör aktivt skyddas mot mänsklig aktivitet. För att säkerställa att miljö kvalitetsnormerna har en god status är det nödvändigt med samordnade åtgärder inom Skräbeåns avrinningsområde. Åtgärder berör framförallt övergödning och utsläpp av föroreningar och organiska ämnen, t ex genom restaurering av vattendrag, skyddszoner och förbättrad rening av enskilda avlopp och dagvatten.	Riksintresse för friluftsliv och naturvård samt Natura 2000.	Ivösjön är en viktig blå struktur av stort mellankommunalt och regionalt intresse.
91		Vatten	Pågående	Åtgärder som kan påverka sjöns naturvärden negativt ska undvikas.	Riksintresse för friluftsliv.	
92		Vatten	Pågående	Åtgärder som kan påverka sjöns naturvärden negativt ska undvikas.	Riksintresse för friluftsliv och naturvård samt Natura 2000.	Siesjö är ett mellankommunalt intresse.
93		Vatten	Pågående	Åtgärder som kan påverka sjöns naturvärden negativt ska undvikas.	Riksintresse för friluftsliv och naturvård.	
94		Vatten	Pågående	Åtgärder som kan påverka sjöns naturvärden negativt ska undvikas.	Riksintresse för friluftsliv.	
95		Vatten	Pågående	Åtgärder som kan påverka sjöns naturvärden negativt ska undvikas.	Riksintresse för friluftsliv.	

Numme	Objektnam	Användning	Status	Ställningstagande och konsekvenser	Hänsyn	Mellankommunal och regional samverkar
96		Vatten	Pågående	Havsområdet i Bromölla kommun har höga naturvärden och dessa ska skyddas framöver. Ny bebyggelse ska inte tillåtas i skärgården. För att säkerställa att miljö kvalitetsnormerna för kustvattnet har en god status är det nödvändigt med samordnade åtgärder inom alla avrinningsområden till Hanöbukten, men för Bromölla kommuns del i synnerhet inom Skräbeåns avrinningsområde. Åtgärder berör framför allt övergödning och utsläpp av föroreningar och organiska ämnen, till exempel genom restaurering av vattendrag, skyddszoner och förbättrad rening av enskilda avlopp och dagvatten.	Riksintresse för högexploaterad kust, friluftsliv och naturvård samt Natura 2000, fågelskyddsområde och landskapsbildsskydd.	Havet är en viktig blå struktur av stort mellankommunalt och regionalt intresse.
97		Vatten	Pågående	Åtgärder som kan påverka sjöns naturvärden negativt ska undvikas.	Riksintresse för friluftsliv och naturvård samt Natura 2000.	
98		Vatten	Pågående	Skräbeåns vattenmiljö ska värnas. För att säkerställa att miljö kvalitetsnormerna har god status behöver vattenområdet skyddas från åtgärder som påverkar dessa negativt. Samordnade åtgärder uppmuntras inom alla avrinningsområden. I centralorten bör tillgängligheten till Skräbeån ökas genom att slänter och vegetation ses över. Vegetation för växt- och djurliv ska beaktas.	Riksintresse för högexploaterad kust, friluftsliv och naturvård samt Natura 2000, fornlämning och landskapsbildsskydd.	
99		Vatten	Pågående	Holjeåns och Lillåns vattenmiljöer ska värnas. För att säkerställa att miljö kvalitetsnormerna har en god status ska vattenområdet skyddas från åtgärder som påverkar dessa negativt. Samordnade åtgärder uppmuntras inom alla avrinningsområden.	Riksintresse för friluftsliv och naturvård samt Natura 2000 och fornlämning.	Holjeån är en viktig blå struktur av stort mellankommunalt och regionalt intresse.
100		Verksamheter och industri	Utvecklad	Område för verksamhetsfunktioner som service, lager, tillverkning med begränsad omgivningspåverkan och för verksamhetsfunktioner som inte kan lokaliseras med känslig bebyggelse som bostäder och förskolor.	Riksintresse för friluftsliv och naturvård, andra naturmiljövärden och Natura 2000.	

Numme	Objektnamn	Användning	Status	Ställningstagande och konsekvenser	Hänsyn	Mellankommunal och regional samverkan
101		Verksamheter och industri	Utvecklad	Område för verksamhetsfunktioner som inte kan lokaliseras med känslig bebyggelse som bostäder och förskolor.	Riksintresse för högexploaterad kust, friluftsliv och naturvård, Natura 2000, andra naturmiljövärden och landskapsbildsskydd	
102		Verksamheter och industri	Utvecklad	Område för verksamhetsfunktioner som inte kan lokaliseras med känslig bebyggelse som bostäder och förskolor.	Riksintresse för järnväg	
103		Verksamheter och industri	Utvecklad	Område för verksamhetsfunktioner som service, lager, tillverkning med begränsad omgivningspåverkan och för verksamhetsfunktioner som inte kan lokaliseras med känslig bebyggelse som bostäder och förskolor.	Natura 2000	
104		Verksamheter och industri	Utvecklad	Område för verksamhetsfunktioner som service, lager, tillverkning med begränsad omgivningspåverkan och för verksamhetsfunktioner som inte kan lokaliseras med känslig bebyggelse som bostäder och förskolor.	Riksintresse för järnväg, friluftsliv och naturvård.	
105	Kristianstadsvägen	Verksamheter och industri	Ändrad användning	Utbyggnadsområde för verksamhetsfunktioner som service, lager, tillverkning med begränsad omgivningspåverkan och för verksamhetsfunktioner som inte kan lokaliseras med känslig bebyggelse som bostäder och förskolor. Vid nybyggnation av störande verksamhet är det viktigt att tillräcklig mark planläggs för bullerskydd där risk för störning kan uppstå, samt att vid behov vidta andra bullersänkande åtgärder på vissa sträckor mot bostäder där tunga transporter går.	Riksintresse för naturvård, väg och järnväg samt buller och fornlämning.	

Numme	Objektnamn	Användning	Status	Ställningstagande och konsekvenser	Hänsyn	Mellankommunal och regional samverkan
106	Näsum	Verksamheter och industri	Ändrad användning	<p>Utbyggnadsområde för verksamhetsfunktioner som service, lager, tillverkning med begränsad omgivningspåverkan och för verksamhetsfunktioner som inte kan lokaliseras med känslig bebyggelse som bostäder och förskolor.</p> <p>Vid nybyggnation av störande verksamhet är det viktigt att tillräcklig mark planläggs för bullerskydd där risk för störning kan uppstå, samt att vid behov vidta andra bullersänkande åtgärder på vissa sträckor mot bostäder där tunga transporter går.</p> <p>För att inte påverka närliggande Natura 2000-område bör det innan exploatering sker undersökas och säkerställas att exploatering inte betydligt påverkar utpekade naturtyper som Natura 2000-området avser att skydda.</p>	Riksintresse för friluftsliv samt buller och Natura 2000.	
107	Nymölla	Verksamheter och industri	Ändrad användning	<p>Utbyggnadsområde för industri som inte kan lokaliseras med känslig bebyggelse som bostäder och förskolor.</p> <p>Vid nybyggnation av störande verksamhet är det viktigt att tillräcklig mark planläggs för bullerskydd där risk för störning kan uppstå, samt att vid behov vidta andra bullersänkande åtgärder på vissa sträckor mot bostäder där tunga transporter går.</p> <p>Innan en möjlig exploatering av platsen sker bör det utredas hur arter inom riksintresseområdet för naturvård i Skräbeån kan komma att påverkas för att säkerställa att inga värdekärnor riksintresse-området skadas.</p>	Riksintresse för naturvård, fornlämningar, buller och naturmiljövärden.	
108		Verksamheter och industri	Utvecklad	<p>Område för verksamhetsfunktioner som service, lager, tillverkning med begränsad omgivningspåverkan och för verksamhetsfunktioner som inte kan lokaliseras med känslig bebyggelse som bostäder och förskolor.</p>	Riksintresse för väg och järnväg.	

Numme ▼	Objektnam ▼	Användning ▼	Status ▼	Ställningstagande och konsekvenser ▼	Hänsyn ▼	Mellankommunal och regional samverkar ▼
109		Verksamheter och industri	Utvecklad	Område för verksamhetsfunktioner som inte kan lokaliseras med känslig bebyggelse som bostäder och förskolor.	Riksintresse för friluftsliv och naturvård samt Natura 2000.	
110	Likstenen	Verksamheter och industri	Ändrad användning	Utbyggnadsområde för verksamhetsfunktioner med en inriktning på handel. Tidig bedömning av påverkan på riksintresset för naturvård bör göras för att riksintresset inte ska påtagligt skadas av ny bebyggelse.	Riksintresse för naturvård.	