

## PLANBESTÄMMELSER

Följande gäller inom områden med nedanstående beteckningar. Endast angiven användning och utformning är tillåten. Där beteckning saknas gäller bestämmelsen inom hela planområdet.

## GRÄNSBETECKNINGAR

- Planområdesgräns
- Användningsgräns
- Egenskapsgräns
- Sekundär egenskapsgräns

## ANVÄNDNING AV MARK OCH VATTEN

Allmän plats

- NATUR Natur

Kvartersmark

- B Bostäder

## EGENSKAPSBESTÄMMELSER FÖR ALLMÄN PLATS

Utformning av allmän plats

- damm, Damm för fördröjning av dagvatten ska anläggas
- dike, Dagvattendike för fördröjning av dagvatten ska anläggas

## EGENSKAPSBESTÄMMELSER FÖR KVARTERSMARK

Begränsning av markens utnyttjande

- Marken får inte förses med byggnadsverk
- Marken får endast förses med komplementbyggnad

Höjd på byggnadsverk

- h<sub>1</sub> Totalhöjden på huvudbyggnad ska vara 17 meter
- h<sub>2</sub> Högsta totalhöjd på övriga byggnader är 5 meter

Markreservat för allmännyttiga ändamål

- u, Markreservat för underjordiska ledningar. (Begränsas av säkunder egenskapsgräns)

Placering

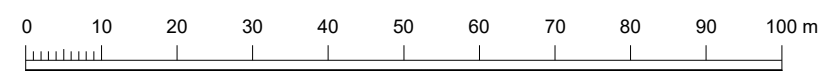
- p<sub>1</sub> Komplementbyggnader får placeras minst 1 meter från fasthetsgräns

Utnyttjandegrad

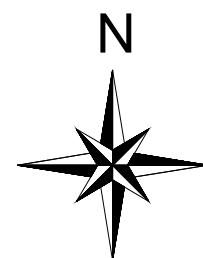
- e, Största byggnadsarea är 40 % av fasthetsarean inom egenskapsområdet

## GENOMFÖRANDETID

Genomförandetiden är 5 år och börjar gälla fr.o.m. laga kraft



Skala 1:1 000, A2 L



GRUNDKARTA  
 Upprättad av Kart och Mät, Bromölla kommun 2024-05-03  
 Avseende detaljplan för del av fastigheten Bromölla 11:72  
 Koordinatsystem: SWEREF99 13 30  
 Höjdsystem: RH2000

Edita Zidziuniene  
 Mättningsingenjör

### BETECKNINGAR

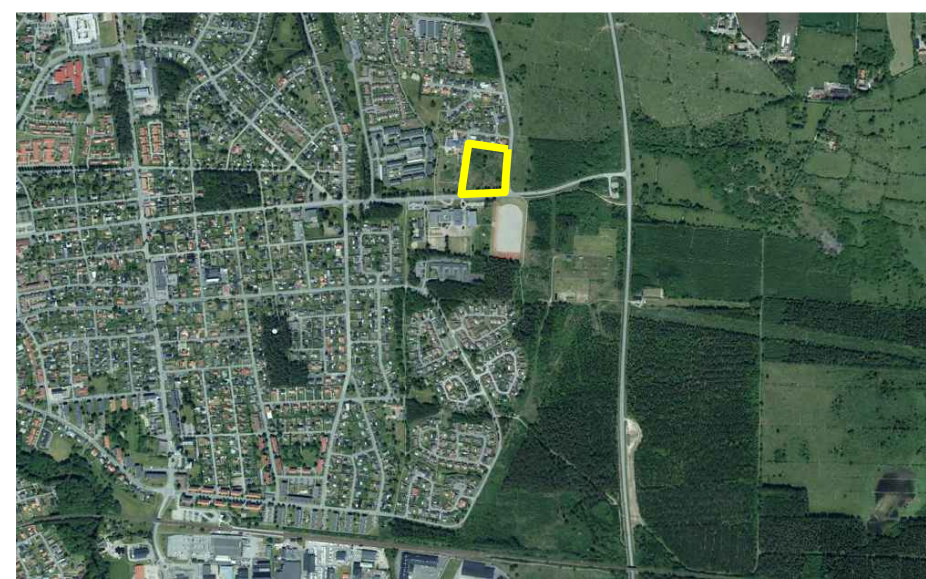
- Offentlig byggnad
- Bostadshus, husliv resp takkontur
- Uthus, husliv resp takkontur
- Skärmtak, husliv resp takkontur
- Fasthetsgräns
- Kvartersgräns
- Körbana kantsten
- Körbana
- Staket
- Stödmur
- Häck mitt
- Ägostagsgräns
- Parkeringsplats
- Gångbana
- Stenmur mitt
- Belysningsstolpe
- Lövträd, barrträd
- BROMÖLLA
- TORN SÅNGAREN
- 11:72
- Trakthamn
- Kvartersnamn
- Fasthetsbeteckning

Till planen hör:

- Plankarta
- Plan-och genomförandebeskrivning
- Fasthetsförteckning
- Undersökning av betydande miljöpåverkan
- Miljökonsekvensbeskrivning
- Samrådsredogörelse
- Granskningsutlåtande
- Illustration
- Kvalitetsprogram



Orienteringskarta (ej skala)



Orienteringskarta (ej skala)

Bromölla kommun, Skåne Län	GRANSKNINGSHANDLING	
Detaljplan för del av fastigheten Bromölla 11:72	Beslutsdatum	Instans
	Godkännande för samråd 2022-11-08	SBU
Upprättad 2022-11-08	Godkännande för granskning 2024-05-21	SBU
	Antagande 2024-xx-xx	KS
Fehmi Berisha Planarkitekt	Laga kraft 2024-xx-xx	