

**PLANBESTÄMMELSER**

Följande gäller inom områden med nedanstående beteckningar. Endast angiven användning och utformning är tillåten.

**GRÄNSBETECKNINGAR**

- Planområdesgräns
- Användningsgräns
- Egenskapsgräns

**ANVÄNDNING AV MARK OCH VATTEN**

Allmän plats

- NATUR Natur

Kvartersmark

- N<sub>1</sub> Friluftsområde

Vattenområde

- W Vattenområde
- W<sub>1</sub> Småbåtshamn

**EGENSKAPSBESTÄMMELSER FÖR KVARTERSMARK**

Begränsning av markens utnyttjande

- ö<sub>1</sub> Marken får endast förses med byggnad kopplat till småbåtshamnen

Höjd på byggnadsverk

- h<sub>1</sub> Högsta nockhöjd är 3.5 meter

Markens anordnande och vegetation

- n<sub>1</sub> Trädet får endast fällas om det är sjukt eller utgör en säkerhetsrisk.
- n<sub>3</sub> Parkering får inte asfalteras och skall utformas efter platsens naturliga förutsättningar

Upphävande av strandskydd

- a<sub>1</sub> Strandskyddet är upphävt. (Begränsas av användningsgräns)

Utnyttjandegrad

- e<sub>1</sub> Största byggnadsarea är 100 m<sup>2</sup>

**EGENSKAPSBESTÄMMELSER FÖR VATTENOMRÅDE**

Upphävande av strandskydd

- a<sub>2</sub> Strandskyddet är upphävt. (Begränsas av användningsgräns)

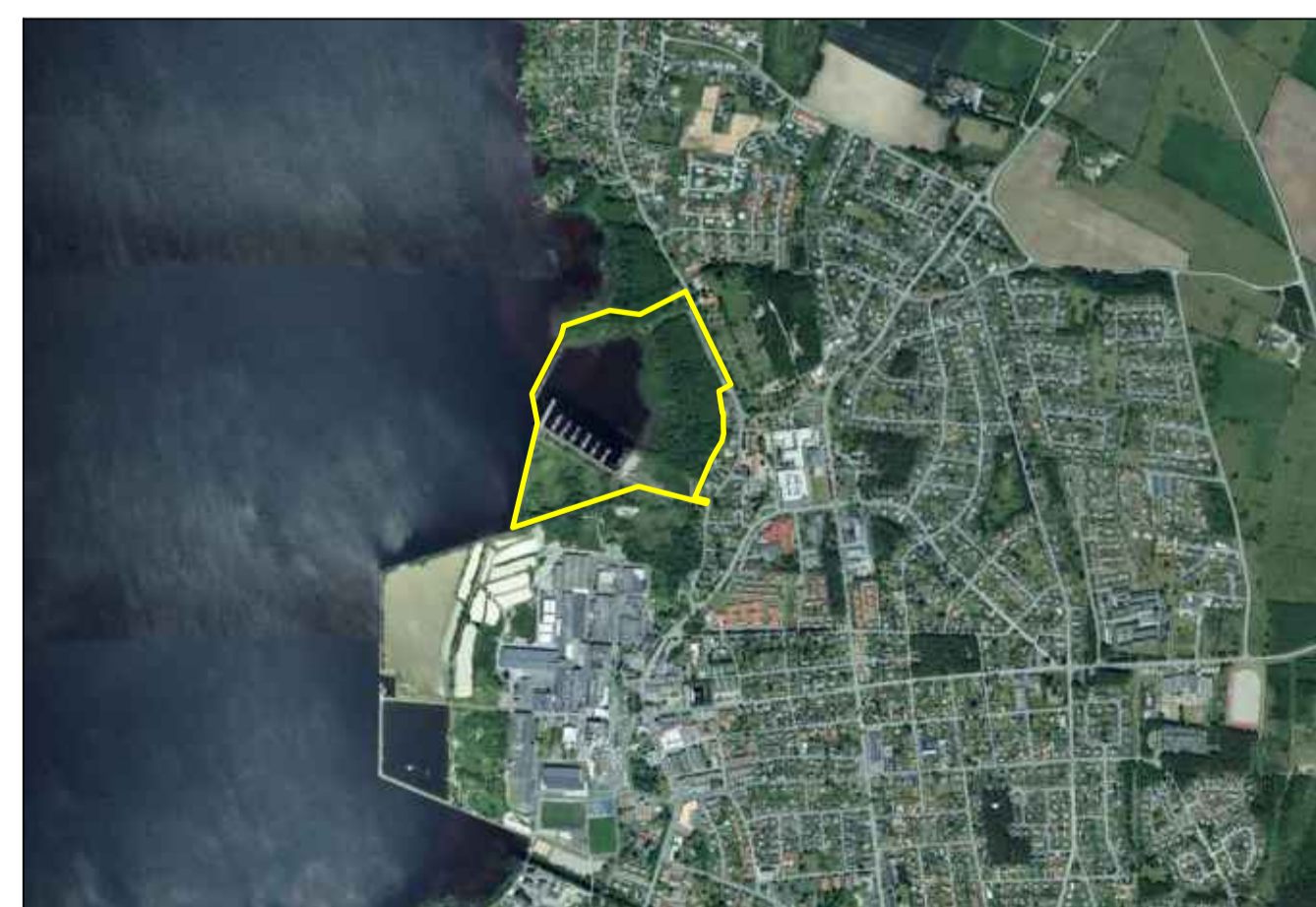
**GENOMFÖRANDETID**

Genomförandetiden är 10 år över hela planområdet och börjar gälla fr.o.m. laga kraft

0 20 40 60 80 100 120 140 160 180 200 m  
Skala 1:2 000, A1 L



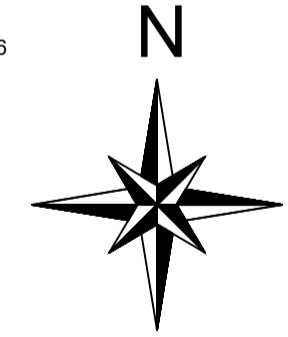
Orienteringskarta (ej skala)



Orienteringskarta (ej skala)

GRUNDKARTA  
Upprättad av Kart och Mät, Bromölla kommun 2024-08-16  
Ävsende detaljplan för del av Bromölla 11:1 och 11:118  
Koordinatsystem: SWEREF99 13 30  
Höjdsystem: RH2000  
Edita Zidzuniene  
Mättningsingenjör

- BETECKNINGAR
- Offentlig byggnad
  - Bostadshus, husliv resp takkontur
  - Uthus, husliv resp takkontur
  - Skärmtak, husliv resp takkontur
  - Fastighetsgräns
  - Kvartersgräns
  - Körbana kantsten
  - Körbana
  - Gångbana
  - Strandlinje
  - Häck mitt
  - Ägostänsgräns
  - Parkeringsplats
  - Staket
  - Brygga
  - Belysningsstolpe
  - Lövtrod, barrträd
  - Kärr, mosse eller sankmark
  - Lövskog
  - Traktnamn
  - Fastighetsbeteckning



Till planen hör:

- Plankarta
- Plan- och genomförandebeskrivning
- Fastighetsförteckning
- Undersökning av betydande miljöpåverkan
- Miljökonsekvensbeskrivning
- Samrådsredogörelse
- Granskningsutlåtande
- Illustration
- Kvalitetsprogram

Bromölla kommun, Skåne Län		SAMRÅDSHANDLING	
Detaljplan för del av fastigheten Bromölla 11:1 och Bromölla 11:118	Beslutsdatum	Instans	
	Godkännande för samråd 2024-09-24	SBU	
Upprättad 2024-09-24	Godkännande för granskning 2025-xx-xx	SBU	
Fehmi Berisha Planarkitekt	Antagande 2025-xx-xx	KS	
	Laga kraft 2025-xx-xx		